



COMPTABILITÉ

Comptabilité générale et auxiliaire

- Gagnez en productivité comptable
- Sécurisez l'information
- Maîtrisez les risques d'impayés
- Pilotez votre reporting financier

Optimisez le suivi de l'ensemble de vos opérations de gestion courante sur les comptes généraux et les comptes de tiers.

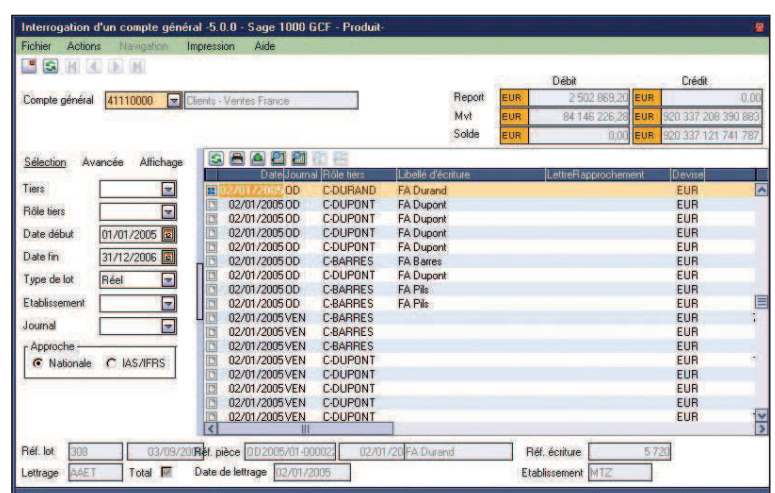
Les applications de Comptabilité permettent d'intégrer en standard les spécificités opérationnelles de l'entreprise, telles que la gestion multi-établissements, la comptabilité plurimonnaies, la gestion de la TVA sur débits ou encaissements. Outre sa capacité à gérer un grand nombre de dossiers comptables, ce module dispose de **fonctionnalités multi-sociétés** permettant la gestion et le suivi d'un périmètre groupe. La gestion des habilitations assure un haut degré de **confidentialité** en limitant l'accès par utilisateur aux établissements, aux opérations de consultation ou à certaines saisies. La saisie d'écriture est disponible en mode réel ou en mode simulation et permet de gérer une approche par lot, par journal ou par pièce, adaptée à la nature des opérations traitées par l'utilisateur et à ses habitudes de travail. L'accès aux balances interactives et aux paramètres des rubriques de reporting, permet aux gestionnaires de disposer d'une information agrégée, présentée sous la forme de Cube Olap ou de tableau de reporting.

Planifiez vos règlements et maîtrisez vos risques d'impayés

La comptabilité auxiliaire a été conçue pour dépasser le périmètre purement comptable du suivi des tiers et pour intégrer le modèle commercial de l'entreprise.

La comptabilité auxiliaire gère de manière native les tiers multi-natures par ajout de rôles sur la fiche générique (client, fournisseur, salarié, divers), ce qui garantit notamment la possibilité de gérer un processus de compensation dans le cadre de la gestion des règlements.

L'échéancier et la gestion des tiers permettent de traiter l'intégralité du processus de règlements clients et fournisseurs, depuis la génération des échéances jusqu'aux fonctions des moyens de paiement. Cela comprend l'émission de fichiers de règlements à la banque, ainsi que le rapprochement bancaire avec intégration directe des relevés de comptes.



Dans l'écran d'interrogation des comptes comptables, vous disposez de la possibilité de visualiser vos écritures selon une vue nationale ou IAS/IFRS. Il peut aussi extourner, lettrier ou marquer les écritures en direct.



FONCTIONNALITÉS

Comptabilité Générale

- Multi-plans comptables
- Profils de comptes
- Schémas d'écritures automatiques
- Écritures d'abonnements et de simulations
- Disponibilité d'un code de marquage associé à un commentaire pour tous traitements et éditions
- Gestion automatisée de la TVA
- Télé-déclaration de la TVA au format EDI-TVA compatible Sage directDéclaration

Comptabilité Groupe

- Définition d'un périmètre par sélection des sociétés rattachées au groupe
- Définition des plans groupe
- Partage de données inter-sociétés concernant la comptabilité générale et auxiliaire
- Identification des flux intra-groupe

Moyens de Paiements

- Gestion des chèques, cartes bancaires, LCR, BOR, virements, prélèvements
- Génération des fichiers au format CFONB
- Constitution des bordereaux de remise manuelle ou automatique
- Comptabilisation de la remise

Rapprochement Bancaire

- Intégration des relevés de comptes directement en comptabilité
- Rapprochement manuel ou automatique, unitaire ou combinatoire
- Contrôle de l'équilibre de pointage
- Affectation des écarts de règlement, de change ou de conversion sur des comptes pré-définis
- Etats de rapprochement entièrement paramétrables permettant un suivi adapté à l'organisation de votre suivi financier

Comptabilité Auxiliaire

- Identification des tiers intra- groupe
- Analyse des tiers multi- sociétés
- Tiers multi-natures
- Gestion du tiers payeur
- Relance sur en cours et sur acceptation
- Editions de suivi des tiers
- Gestion de la DAS 2
- Paramétrage des étapes de vie d'une échéance
- Evolution manuelle, automatique, totale ou partielle d'une échéance à une autre, avec déclenchement des opérations comptables associées
- Eclatement ou regroupement d'échéances
- Lettrage manuel ou automatique
- Lettrage en cours de saisie

Gestion des Règlements

- Paramétrage des étapes de règlements clients et fournisseurs
- Automatisation des processus de règlement

Gestion du Risque Clients

- Périodicité et seuils de relance
- Gestion de modèles en fonction de la langue du client
- Relances multi-niveaux
- Suivi des encours et tableaux de bord paramétrables
- Intégration de Sage e-solvabilité permettant de suivre la santé financière des clients

Module Assurances

- Gestion des comptes de la classe 9
- Création de clés de déversements analytiques
- Traitement à posteriori des déversements en masse ou en détail
- Nombreuses éditions justificatives des déversements
- Etats réglementaires (bilan, compte de résultat non technique, technique vie et technique non vie)

COMPTABILITÉ

Comptabilité analytique et budgétaire

- Concevez vos indicateurs clés
- Adaptez votre analytique à votre organisation
- Construisez un audit sur mesure
- Maîtrisez vos budgets

Intégrez les spécificités liées au métier de votre entreprise dans votre modèle analytique

La construction du modèle analytique des applications de Comptabilité est basée sur une structure arborescente de plans et de centres analytiques, définis à l'intérieur d'axes analytiques indépendants. Cette approche évolutive permet aux gestionnaires de modifier et d'optimiser le périmètre d'analyse en fonction de la stratégie de l'entreprise. Elle est également structurante car chaque section analytique est créée automatiquement par sélection des plans et centres analytiques. L'association des paramètres analytiques à des comptes généraux organisés par agrégats logiques permet de prédéfinir les ventilations analytiques générées par la saisie d'écritures comptables tout en laissant aux utilisateurs habilités la possibilité de les modifier.

Adaptez le modèle analytique à votre organisation

Les applications de comptabilité analytique sont organisées de manière à proposer au contrôle de gestion une réelle autonomie dans l'organisation de ses données.

Par exemple, la saisonnalité commerciale de l'entreprise peut être différente du calendrier fiscal. La Comptabilité offre la possibilité de faire reposer le modèle analytique sur un exercice comptable et un découpage périodique qui lui est propre, déconnecté de l'exercice fiscal.

La **balance interactive** est un véritable outil d'aide à la décision, disponible au niveau de la comptabilité générale et de la comptabilité analytique. Grâce à de simple « glisser-déplacer », elle permet aux utilisateurs de mettre en évidence les éléments analytiques clés et de descendre d'une valeur agrégée au détail le plus fin de l'information, sous forme de tableau croisé dynamique.

Les **tableaux de reporting** sont totalement personnalisables. Ils ont été conçus pour faciliter l'intégration, au sein d'un même état, de données hétérogènes, telles que le « réalisé » et le « budgété », issues de la comptabilité générale ou de la comptabilité analytique. Les gestionnaires disposent d'un véritable outil de pilotage pour l'entreprise.

Centre analytique	Section analytique	Nature de flux	Debit	Crédit
Attente [1]				
- Attente-Attente [3]				
- CA [1]			0,00	412,22
Période du 01/01/2006 au 31/01/2006				
+ FA [13]			29 173,00	0,00
+ PM [3]			948,00	0,00
Etab1 [2]				
- Etab1-Administratif [1]				
- PM [3]			180,00	0,00
Période du 01/03/2006 au 31/03/2006				
			60,00	0,00
Période du 01/07/2006 au 31/07/2006				
			60,00	0,00
Période du 01/10/2006 au 31/10/2006				
			60,00	0,00
+ Etab1-Formation [2]				
			240,00	34 803 952,03
- Etab2 [1]				
			0,00	23 202 634,68

La balance analytique interactive permet de mettre en évidence vos indicateurs analytiques et de les justifier dynamiquement par les écritures dont ils découlent.



FONCTIONNALITÉS

Comptabilité Analytique

- Indépendance des comptabilités générales et analytiques
- Multi-plans analytiques croisés
- Construction arborescente
- Personnalisation des longueurs et formats des centres analytiques
- Plan des natures analytiques
- Contrôles de cohérence entre chaque plan et chaque centre
- Génération des sections en rafale
- Suivi en quantité et en montant sur le compte général et sur l'analytique
- Suivi en quantité de l'analytique distinct du général
- Ventilations analytiques modèles en montant et/ou en pourcentage
- Clés de répartition en pourcentage, au prorata des montants, des quantités ou des unités d'œuvre
- Gestion des chantiers par déclaration d'un centre analytique permanent ou temporaire
- Conservation du détail des écritures analytiques durant la vie du chantier
- Mise en sommeil d'un centre
- Vues pyramidales multi-niveaux
- Consultation et édition du détail d'une section analytique à son niveau le plus fin, ou des cumuls par niveau
- Gestion d'OD analytiques

Comptabilité Budgétaire

La comptabilité budgétaire bénéficie naturellement de la richesse de l'analytique.

- Plan des natures budgétaires
- Coefficients de saisonnalité
- Vues pyramidales multi-niveaux présentant les montants et les quantités budgétés, révisés, réalisés
- Projections budgétaires
- Historisation des révisions budgétaires successives
- Comparatifs budgétaires

Analyse et Reporting

- Balance interactive permettant de mettre en évidence les éléments analytiques clés et de passer d'un simple « glisser-déplacer » du niveau agrégé au niveau le plus fin
- Tableaux de reporting analytiques et budgétaires totalement personnalisables

Normes IAS/IFRS

L'application des normes IFRS (International Financial Reporting Standard) est obligatoire depuis le 1^{er} janvier 2005, pour la publication des comptes consolidés des entreprises européennes cotées.

Des adaptations fonctionnelles ont été prévues pour faciliter le suivi en parallèle d'une comptabilité aux normes CRC 99-03 et des effets des retraitements IFRS, notamment :

- Ajout d'une nature d'écriture de retraitement Local ou IFRS
- Ajout d'une option d'édition dans l'ensemble des consultations ou éditions pour obtenir une vue locale ou avec les retraitements IFRS

CERTIFICATIONS



LOGICIEL
NORMES COMPTABLES INTERNATIONALES

Sage 1000 Comptabilité
Sage Consolidation & Reporting