

Sage 30 Edition Pilotée

Pour les petites entreprises de tout secteur d'activité

Gagnez en visibilité grâce à des analyses et tableaux de bord issus de vos données comptables et/ou commerciales qui assurent une gestion très fine de votre activité au quotidien.

■ Exploitez les tableaux de bord pour accompagner la croissance de votre entreprise

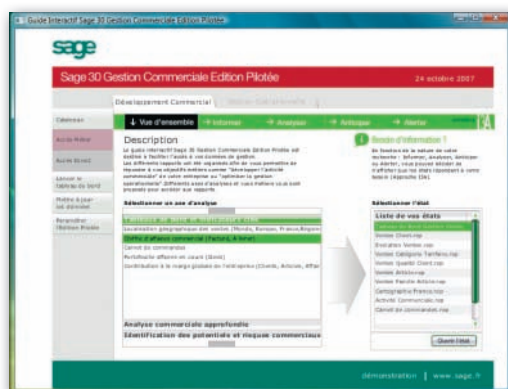
- **Restez à tout moment informé** sur l'évolution de votre activité.
- **Analysez en quelques clics** les évolutions pour prendre les bonnes décisions.
- **Anticipez les risques à éviter** comme les opportunités à saisir pour votre entreprise.
- **Soyez prévenu à temps** d'éventuels dysfonctionnements ou d'évolutions anormales.

■ Choisissez la simplicité pour professionnaliser votre gestion

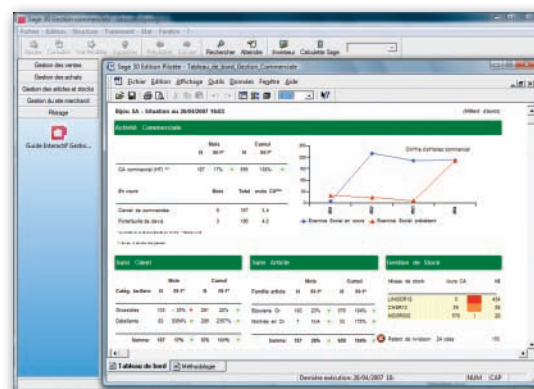
- **Analysez en quelques clics** vos données grâce à des tableaux de bord et des vues synthétiques métier.
- **Évoluez facilement** dans votre navigation grâce à des interfaces intuitives.
- **Gagnez un temps précieux** en accédant directement à la bonne analyse.
- **Agissez au plus vite** avec des vues agencées en fonction de vos objectifs métier.

■ Bénéficiez d'un accès facilité aux données de gestion

- **Accédez directement** à vos données comptables et commerciales.
- **Optimisez votre navigation** grâce à des tableaux de bord regroupant les indicateurs clés de gestion.
- **Surveillez au quotidien** les informations indispensables au suivi de votre activité.
- **Effectuez des requêtes** précises pour une vision plus pointue des informations.
- **Analysez en un seul clic** la situation globale de votre activité.



Visualisation du guide interactif Sage 30 Gestion Commerciale Edition Pilotée



Visualisation du tableau de bord général Sage 30 Gestion Commerciale Edition Pilotée

Sage 30 Edition Pilotée

Avec Sage 30 Edition Pilotée, bénéficiez de solutions prêtes à l'emploi, performantes et évolutives pour prendre les bonnes décisions au bon moment.

■ Sage 30 Comptabilité Edition Pilotée

La comptabilité est le cœur du système de gestion de votre entreprise. C'est le noyau à travers lequel transitent toutes les informations.

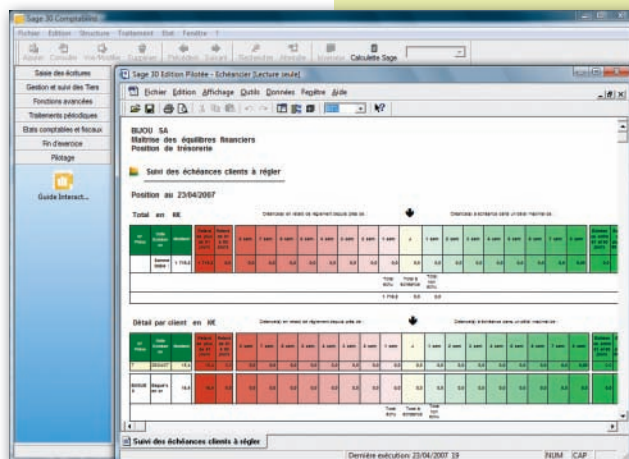
Sage 30 Comptabilité Edition Pilotée vous permet de :

• Suivre au jour le jour votre activité et votre rentabilité :

- Chiffre d'affaires comptable.
- Rentabilité.
- Marge brute réalisée.
- Analyses approfondies du compte de résultat.
- Identification des clients mauvais payeurs.
- Evolution anormale des postes de charges.
- Soldes intermédiaires de gestion.
- ...

• Suivre votre trésorerie :

- Suivi des échéanciers clients et fournisseurs.
- Financement et investissements.
- ...



Suivi des échéances clients à régler

■ Sage 30 Gestion Commerciale Edition Pilotée

Le développement commercial de votre entreprise nécessite un suivi rigoureux de votre facturation, pour réduire vos délais de paiement et une gestion optimisée de vos charges, pour dégager de la trésorerie.

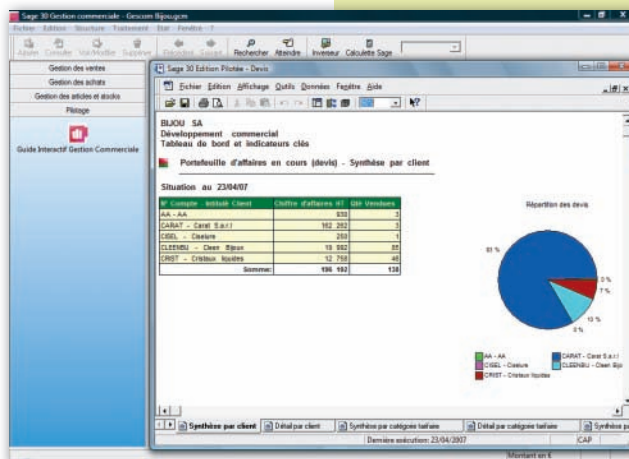
Sage 30 Gestion Commerciale Edition Pilotée vous permet de :

• Suivre le développement de votre activité commerciale :

- Evolution du CA.
- Statut des carnets de commandes et des ventes.
- Portefeuille d'affaires en cours.
- Ventes par client et article.
- Palmarès des ventes.
- Suivi des taux de remise et taux de marge.
- ...

• Optimiser la gestion de vos achats et vos stocks :

- Comparaison des prix d'achat de vos différents fournisseurs.
- Alertes sur la progression des prix pratiqués, sur un retard de livraison, sur une rupture de stock.
- Opportunités à saisir et risques à anticiper.
- Analyses détaillées des stocks par article et par dépôt.
- Rotation des stocks.
- ...



Visualisation du portefeuille de devis en cours

Avec les solutions Sage 30 Edition Pilotée, soutenez le développement de votre entreprise.

Configuration minimum

- Pentium IV 1 Ghz, 512 Mo RAM.
- Version monoposte et postes clients :
 - Windows 2000 Professional,
 - Windows XP Professionnel,
 - Windows Vista
- Version réseau :
 - Windows 2000,
 - Windows Server 2003

Pour plus d'informations :
www.sage.fr/pme ou 0825 825 603 (0,15 € TTC/mn)